

Welkom in **Camillus**



Fijn wonen met zorg op maat

Van harte welkom in Camillus!

Wat fijn dat u in Camillus komt wonen. Bewoners, medewerkers en vrijwilligers heten u van harte welkom. We begrijpen dat het even wennen is in een nieuwe omgeving. Samen met uw familie en naasten geven we u graag alle zorg, ondersteuning en aandacht die u nodig heeft om zich snel thuis te voelen.

In Camillus bieden we zorg en ondersteuning op maat en hebben we aandacht voor uw welbevinden en welzijn. We vinden het belangrijk dat u, samen met uw familie en naasten, de regie zoveel mogelijk in eigen handen heeft. Waar wordt u gelukkig van? Wat doet u graag? Wat kunt u zelf doen? Wat kunt u samen met uw familie en naasten doen? Waar is professionele ondersteuning bij nodig?

Deze brochure is bedoeld om u wegwijs te maken in Camillus. U vindt er praktische informatie over de locatie, uw woning, de zorg, het welzijn en de faciliteiten. Heeft u na het lezen nog vragen? Stel deze dan aan uw coördinator van zorg en diensten (cozodi). Dit is uw vaste aanspreekpunt binnen Camillus. In het welkomstgesprek op de dag van uw verhuizing vertelt hij of zij u meer over deze locatie.



Inhoudsopgave

Fijn wonen in Camillus	04
De rol van familie en naasten	05
Het gebouw	06
Wonen in groepswoningen B en C	08
Wonen in groepswoningen E	10
Zorg en welzijn	12
Behandeling en begeleiding	14
Ontspanning en activiteiten	15
Service en faciliteiten	16
Veilig wonen	18

Fijn wonen in Camillus

Aan de rand van Roermond ligt het Camillus-terrein. Daar liggen acht groepswoonings voor in totaal 64 mensen met dementie. Deze hebben de huisnummers 176 B en C. Iets verderop staan drie groepswoonings voor 30 mensen met een lichamelijke aandoening in combinatie met psychische problematiek. Deze drie woningen hebben huisnummer 176-E. In Camillus woont u zoals thuis, maar met de juiste zorg dichtbij. U woont in alle rust, in een groene omgeving en bent van harte welkom in de gezamenlijke huiskamers voor aanspraak en gezelligheid. Verderop in deze brochure leest u er meer over.



De rol van familie en naasten

Bewoners, familie en naasten, medewerkers en vrijwilligers: samen geven we invulling aan het wonen en leven in Camillus. Dat betekent dat uw familie, vrienden en andere naasten niet meer weg te denken zijn in uw dagelijks leven en de zorg en dienstverlening. Onze professionele zorg is een aanvulling op zelfzorg en mantelzorg.

Uw welzijn staat voorop. Vaak zien we dat mensen voordat zij in Camillus komen wonen, al veel geholpen worden door een partner, familie en/of naasten. Dat blijft zo. Want de band die u daarbij heeft opgebouwd, koesteren we. We vinden het belangrijk dat u kunt blijven doen wat u graag doet, samen met uw 'netwerk' van familie, vrienden en bekenden.

Samen doen!

Tijdens het welkomstgesprek samen met u, uw familie en naasten leren we u beter kennen. We zien uw familie en naasten namelijk als partner in de zorg en dienstverlening.

Ondersteunden of verzorgden zij u thuis al? Dat kunnen zij blijven doen. Het vasthouden aan gewoonten geeft een vertrouwd gevoel. Daarom stemmen we zaken rondom uw dagelijkse zorg en aandacht samen af. We spreken af wie wat doet. Vrijwillig, maar niet geheel vrijblijvend. Dat gebeurt in een sfeer van openheid, gelijkwaardigheid en vertrouwen. Er is aandacht voor ieders mogelijkheden en onmogelijkheden. Voor knelpunten zoeken we samen een oplossing. We hebben elkaar nodig en doen het samen!

Wat maakt wonen in Camillus bijzonder?

U woont aan de rand van Roermond, midden in het groen. De groepswoonings zijn gelijkvloers en hebben elk een eigen tuin. U kunt heerlijk genieten van de mooie groene omgeving.

Wonen
zoals
thuis



Waar kunnen uw familie en naasten bij helpen?

eigenlijk bij alles, maar denk eens aan:

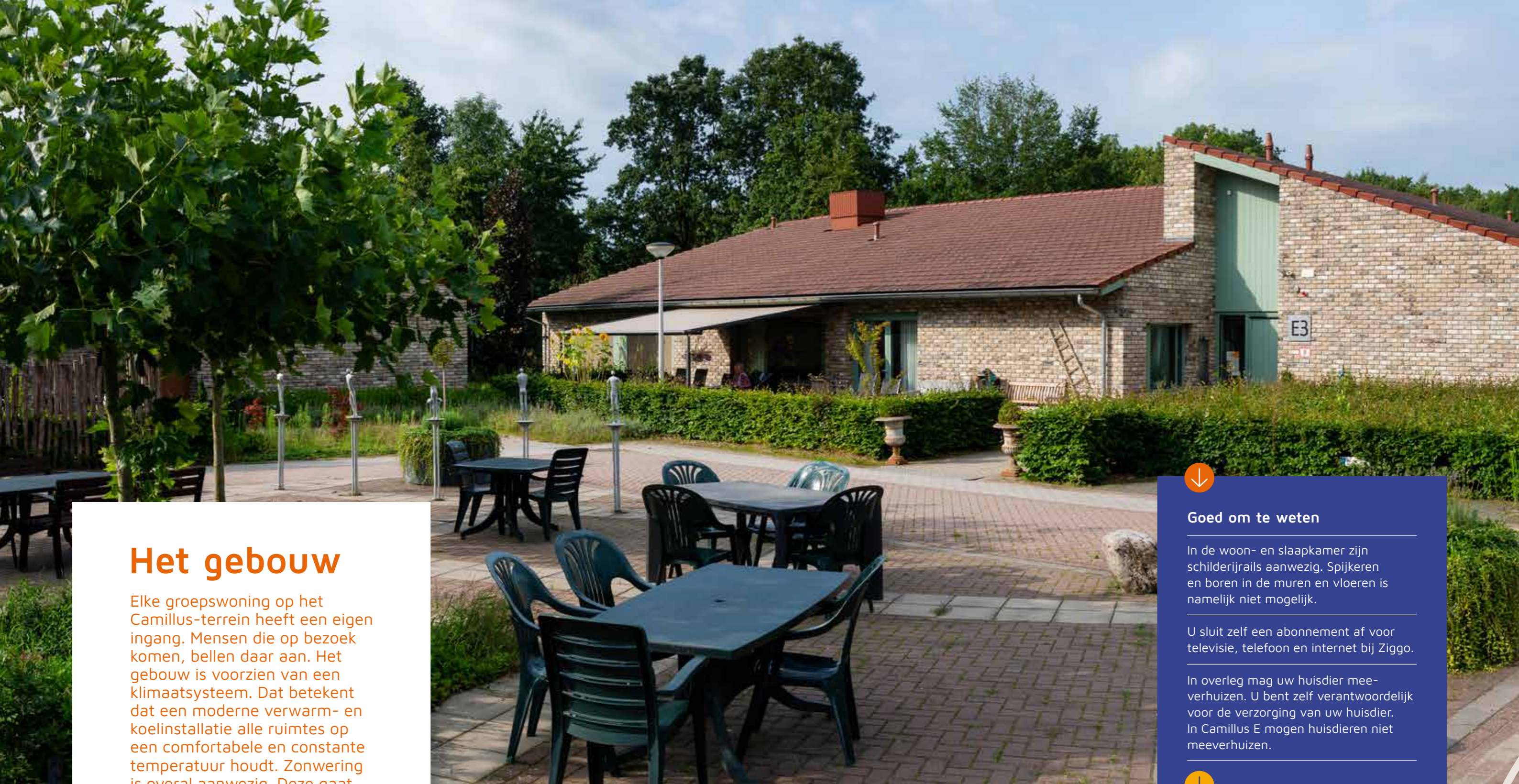
Samen koken en afwassen.

Uw schone wasgoed inruimen of uw bed verschoneren.

Zorgen dat uw vertrouwde verzorgingsproducten in uw kamer aanwezig zijn.

Uw (slaap)kamer afstoffen of helpen bij het onderhoud van de tuin.

Assisteren bij een groepsactiviteit, de krant voorlezen of een spelletje doen.



Het gebouw

Elke groepswoning op het Camillus-terrein heeft een eigen ingang. Mensen die op bezoek komen, bellen daar aan. Het gebouw is voorzien van een klimaatsysteem. Dat betekent dat een moderne verwarm- en koelinstallatie alle ruimtes op een comfortabele en constante temperatuur houdt. Zonwering is overal aanwezig. Deze gaat automatisch omlaag en omhoog. Bewoners en medewerkers kunnen deze ook handmatig bedienen. Elke groepswoning heeft een tuin waar bewoners kunnen rondwandelen of genieten op het terras. Op het Camillus-terrein liggen ook Dagbehandeling Delta en hospice De Ark.

Bezoek

Uw bezoek is van harte welkom voor een kop koffie of om een handje mee te helpen. U kunt bezoek ontvangen in uw eigen zit/slaapkamer of in de huiskamer. Of wat dacht u ervan om samen een frisse neus te halen in de mooie binnentuin?

Goed om te weten: uw bezoek kan op het terrein de auto parkeren of de fiets stallen. Ook is er een bushalte op loopafstand.



Goed om te weten

In de woon- en slaapkamer zijn schilderijrails aanwezig. Spijkeren en boren in de muren en vloeren is namelijk niet mogelijk.

U sluit zelf een abonnement af voor televisie, telefoon en internet bij Ziggo.

In overleg mag uw huisdier mee-verhuizen. U bent zelf verantwoordelijk voor de verzorging van uw huisdier. In Camillus E mogen huisdieren niet meeverhuizen.



Wist u dat uw slaapkamer

... al beschikt over een hoog-/laagbed? U hoeft dus zelf geen bed mee te brengen.

... voorzien is van domotica? Dat betekent bijvoorbeeld dat er een oproepinstallatie is waarmee u een zorgmedewerker kunt oproepen.

... is voorzien van een plafondlift?

Wonen in groepswoningen B en C

Heeft u dementie? Dan woont u in een groepswoning samen met zeven medebewoners. Deze woningen hebben een loopcircuit met zithoekjes en belevingsnissen, foto's en voorwerpen van vroeger.

In de groepswoning

U heeft u uw eigen, ruime zit-/slaapkamer. Twee bewoners delen één badkamer. Er is een gezamenlijke huiskamer met open keuken. Dat is het hart van elke woning. De plek om samen koffie te drinken, te eten, een praatje te maken of naar de televisie te kijken. De inrichting van de groepswoning is afgestemd op mensen met dementie. Dat betekent dat de omgeving herkenbaar en overzichtelijk is, met spullen die herinneren aan vroeger. De bewoners van de groepswoningen hebben vanuit elke woning direct toegang tot de omsloten tuin.

Huiskamer

Het grootste deel van de dag brengt u door in de gezellige huiskamer met open keuken. Daar wordt samen gegeten, net zoals in een gewoon huishouden. Ook is dit de plek waar activiteiten plaatsvinden.

Dat kan in groepsverband zijn, zoals samen zingen. Of individueel, zoals een geheugenspel of handwerken. Net wat passend is en waar u en uw medebewoners zin in hebben.

Sleutels en privacy

U heeft meestal geen eigen sleutels. Hierover kunnen we altijd in overleg. De deur van uw zit-/slaapkamer is open of dicht, net wat u zelf wilt. De deur wordt niet afgesloten. Onze zorgmedewerkers kloppen aan voordat zij uw zit-/slaapkamer binnenlopen.



Wonen in groepswoning B2 (PG-plus)

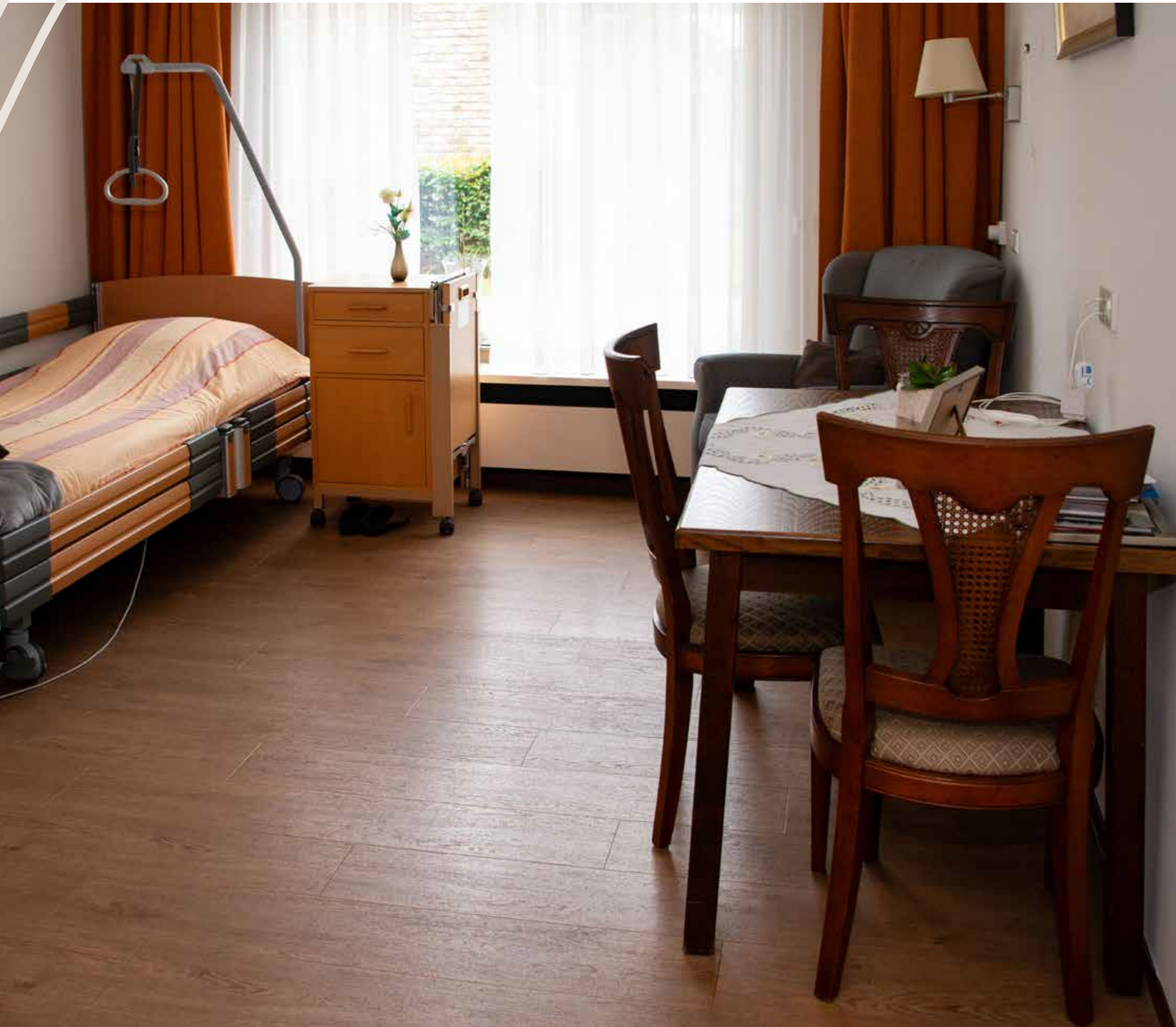
Groepswoning B2 noemen we ook wel de PG-plus woning. Hier wonen acht bewoners met dementie in een vergevorderd stadium, van wie het gedrag soms moeilijk te begrijpen is en communicatie een uitdaging kan zijn. De begeleiding in de woning en de benadering door de medewerkers kenmerkt zich door rust, veiligheid en structuur.



Sociale Benadering

Binnen de C woningen werken we volgens de Sociale Benadering. Hierbij staat de mens centraal en niet de ziekte. We verdiepen onze zorg en ondersteuning door te kijken naar de kwaliteit van leven, wensen en verlangens van de bewoner als mens, vader of moeder, partner, vriend of vriendin. Samen met de bewoner én zijn netwerk werken we aan een optimaal welbevinden en levensgeluk. De medewerkers kijken met een nieuwe blik naar de bewoner, in nauwe samenwerking met de naasten en vrijwilligers. Hierdoor zijn zorg, ondersteuning en welzijn volledig met elkaar verbonden.





Wonen in groepswooningen E

Heeft u lichamelijke ongemakken of beperkingen in combinatie met een psychiatrische aandoening? Dan woont u samen met negen medebewoners in een van de E-groepswooningen.

In de groepswoning

U heeft uw eigen slaapkamer en eigen badkamer. Er is een gezamenlijke huiskamer met open keuken. Dat is het hart van elke woning. De plek om samen koffie te drinken, te eten, een praatje te maken of naar de televisie te kijken. Voor elke bewoner is er een individueel activiteitenprogramma dat is afgestemd op zijn levensverhaal. Daarbij wisselen activiteiten en rustmomenten elkaar af. Vanuit de woning heeft u direct toegang tot de tuin en het omliggende park.

Sleutels en privacy

U heeft meestal geen eigen sleutels. Hierover kunnen we altijd in overleg. De deur van uw zit-/slaapkamer is open of dicht, net wat u zelf wilt. De deur wordt niet afgesloten. Onze zorgmedewerkers kloppen aan voordat zij uw zit-/slaapkamer binnenlopen.

Huisvuil

Onze medewerkers komen regelmatig bij u langs om huisvuil, oud papier en lege flessen op te halen.

Onderhoud en reparaties

Is er iets stuk? Onderhoud en/of reparatie van uw eigen spullen valt onder uw eigen verantwoordelijkheid. Moet er iets gerepareerd worden aan een rolstoel of ander hulpmiddel? Of is er iets stuk in het appartement? Laat het weten aan een van de medewerkers. Zij maken voor u een melding die op de juiste plek terecht komt.

Zorg en welzijn

Zodra u op het Camillus-terrein komt wonen, kijken we hoe u zoveel mogelijk het leven kunt blijven leiden zoals u dat gewent bent. Samen kijken we wat u graag doet, welke dingen u zelf kunt doen en hoe uw familie en/of naasten daarbij kunnen helpen. Vanuit úw welbevinden en mogelijkheden.

Zorgleefplan

In uw persoonlijke zorgleefplan leggen we uw wensen vast en de afspraken over zorg, begeleiding en welzijn. Hoe laat wilt u opstaan? Wat zijn uw wensen voor daginvulling? Wat maakt dat u een fijne dag heeft? Wat kunt en wilt u graag zelf doen? Wat doen familie en/of naasten? En hoe kan onze verpleging en verzorging daarop aansluiten?

Het zorgleefplan maakt deel uit van uw elektronisch cliëntendossier (ECD). Via de website CarenZorgt.nl hebben u en uw eerste contactpersoon daar inzage in. Uw cozodi legt dat uit tijdens het welkomstgesprek. Twee keer per jaar kijken we samen met u en uw eerste contactpersoon of er aanpassingen nodig zijn in het zorgleefplan. Bijvoorbeeld omdat er iets veranderd is in uw zorgvraag.

Uw contactpersoon

We vragen u om een eigen contactpersoon te benoemen. Vaak is dat een familielid of naaste. Via deze eerste contactpersoon lopen alle contacten tussen de medewerkers van Camillus en uw familie of naasten.



Ondersteunen en stimuleren zelfredzaamheid

Camillus is onderdeel van De Zorggroep. De Zorggroep wil bijdragen aan vitale gemeenschappen waarin mensen zelfredzaam, samenredzaam en vooral gelukkig zijn. We werken daarom vanuit Positieve Gezondheid. Dat betekent dat het accent op u als persoon ligt. Dus niet op uw ziekte of beperking, maar op uw veerkracht en wat voor u betekenisvol en belangrijk is. Daarbij geven we u de best mogelijke ondersteuning, zorg en behandeling. Passend bij uw zorgindicatie kijken we naar de dingen die u zelf kan en wil doen. Zo werken we samen aan een fijn thuis in een vertrouwde omgeving.



Behandeling en begeleiding

Artsen en therapeuten

Als u in Camillus komt wonen, krijgt u een nieuwe arts: de specialist ouderengeneeskunde van De Zorggroep. We adviseren u om uw huisarts altijd te informeren over uw verhuizing. Heeft u specialistische ondersteuning nodig? Dan verwijst uw arts u door naar bijvoorbeeld een fysiotherapeut, ergotherapeut, logopedist of diëtist. Deze behandelaars zijn in dienst van De Zorggroep en komen naar uw groepswooning. Zij zijn gespecialiseerd in de behandeling van ouderen.

Onze therapeuten en behandelaars helpen u om uw zelfstandigheid te behouden. Zij adviseren bijvoorbeeld hoe u in beweging blijft en over eventuele hulpmiddelen. Ook kunt u een beroep op hen doen bij vragen over passende voeding en als u beperkingen ervaart op het gebied van spreken of slikken. Zij ondersteunen ook bij de behandeling bij geheugenproblemen en op het gebied van valpreventie.

Geestelijk verzorger

U kunt ook een beroep doen op de geestelijk verzorger die verbonden is aan de groepswoonings Camillus. Deze is bereikbaar via uw cozodi.



Ontspanning en activiteiten

In Camillus besteden we veel aandacht aan uw welzijn. Onze coach dagbesteding en welzijn bespreekt met u wat u leuk vindt om te doen en waar uw interesses liggen. Bent u bijvoorbeeld lid van een kaartclub of vereniging? Dan is het goed om ook na uw verhuizing naar Camillus lid te blijven als dat mogelijk is, zodat uw daginvulling zoveel mogelijk hetzelfde blijft. Wilt u nieuwe hobby's ontdekken? Dat kan. Met hulp van uw familie, naasten en vrijwilligers sluiten we zoveel mogelijk aan bij uw wensen.

Wat kunt u bijvoorbeeld doen?

Gaan 'buurten' in de huiskamer of de tuin.

Meedoen aan één van de activiteiten die familie, naasten of vrijwilligers organiseren.

Een rondje fietsen op de duofiets samen met een familielid, vriend of vrijwilliger.

Genieten van het muziektherapiewaterbed in De Ark.



Vrijwilligers

Vrijwilligers zijn een vaste waarde binnen onze locatie. Ook zij spelen een belangrijke rol bij het welbevinden en welzijn van bewoners. Onder andere door het organiseren of begeleiden van activiteiten. Verder kunnen vrijwilligers met bewoners een spelletje doen, een kopje koffie drinken of gaan wandelen. Vrijwilligers zorgen voor nét dat beetje extra aandacht en sfeer.



Service en faciliteiten

U heeft uw eigen postadres met het huisnummer van de groepswoning. De post die voor u bestemd is, valt in de brievenbus van de groepswoning.

Eten en drinken

Samen met uw medebewoners geniet u van de warme maaltijd en broodmaaltijden die de medewerkers, vrijwilligers of familie en naasten voor u verzorgen. Gezellig samen aan tafel!

Audicien en opticien

Camillus heeft geen eigen audicien of opticien. Dat betekent dat u uw eigen vertrouwde dienstverlener aanhoudt.

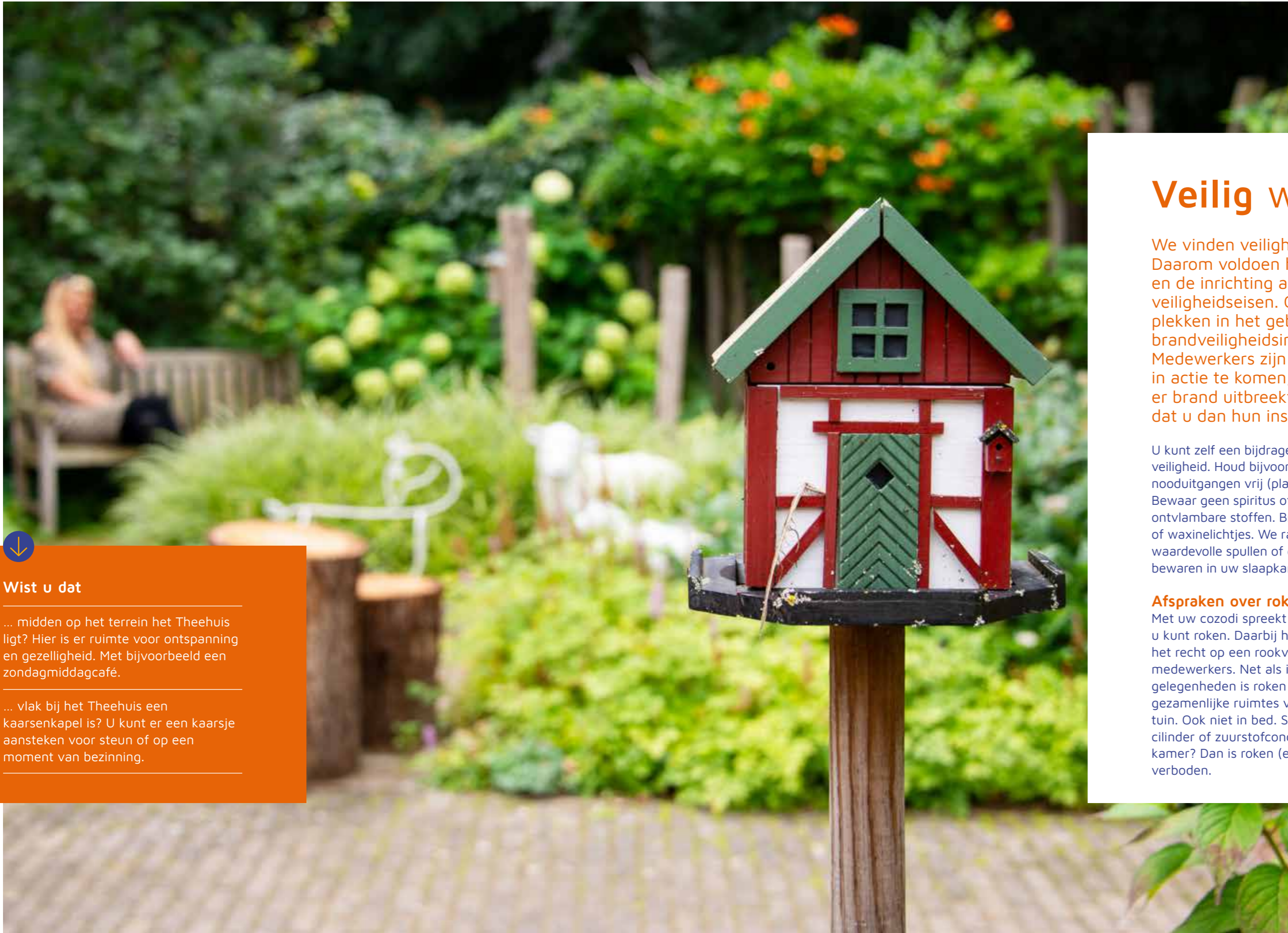
Kapper en pedicure

U kunt bij uw vertrouwde kapper en pedicure blijven. In de B- en C-woningen komen de kapper en pedicure 'aan huis'.



Mondhygiënist

U kunt bij uw vertrouwde dienstverlener blijven. Maar u kunt ook gebruik maken van de diensten van een tandarts en mondhygiëniste die bij u 'aan huis' komen. Zij zijn gespecialiseerd in mondzorg voor ouderen die in een zorglocatie wonen. Een behandeling kan meestal in uw kamer plaatsvinden. Uw cozodi kan u hier meer over vertellen.



Wist u dat

... midden op het terrein het Theehuis ligt? Hier is er ruimte voor ontspanning en gezelligheid. Met bijvoorbeeld een zondagmiddagcafé.

... vlak bij het Theehuis een kaarsenkapel is? U kunt er een kaarsje aansteken voor steun of op een moment van bezinning.

Veilig wonen

We vinden veiligheid erg belangrijk. Daarom voldoen het gebouw en de inrichting aan alle (brand) veiligheidseisen. Op diverse plekken in het gebouw hangen brandveiligheidsinstructies. Medewerkers zijn getraind om snel in actie te komen, bijvoorbeeld als er brand uitbreekt. Het is belangrijk dat u dan hun instructies opvolgt.

U kunt zelf een bijdrage leveren aan de veiligheid. Houd bijvoorbeeld de gangen en nooduitgangen vrij (plaats er geen rolstoelen). Bewaar geen spiritus of andere (licht) ontvlambare stoffen. Brand geen kaarsen of waxinelichtjes. We raden u aan om geen waardevolle spullen of grote geldbedragen te bewaren in uw slaapkamer.

Afspraken over roken

Met uw cozodi spreekt u af waar en wanneer u kunt roken. Daarbij houden we rekening met het recht op een rookvrije werkplek voor onze medewerkers. Net als in andere openbare gelegenheden is roken niet toegestaan in de gezamenlijke ruimtes van het gebouw en de tuin. Ook niet in bed. Staat er een zuurstofcilinder of zuurstofconcentraat in uw slaapkamer? Dan is roken (en vuur) altijd strikt verboden.

Kleinschalig Wonen Camillus

 Heinsbergerweg 176

- KSW B1, B2, B3 of B4
- KWS C1, C2, C3 of C4
- KSW E1, E2 of E3

6045 CK Roermond

Meer informatie?

 Afdeling Zorgbemiddeling:
088-6101 755

Aanvullende informatie vindt u in de brochure 'Wonen bij de Zorggroep met een indicatie Wet langdurige zorg'.

 Bekijk onze folders op
www.dezorggroep.nl/folders



Deze folder is met de grootst mogelijke zorgvuldigheid samengesteld. Aan de inhoud kunnen echter op geen enkele wijze rechten of aanspraken worden ontleend.