

Welkom in **Crescendo**



Fijn wonen met zorg op maat

Van harte welkom in Crescendo!

Wat fijn dat u in Crescendo komt wonen. Bewoners, medewerkers en vrijwilligers heten u van harte welkom. We begrijpen dat het even wennen is in een nieuwe omgeving. Samen met uw familie en naasten geven we u graag alle ondersteuning, aandacht en zorg die u nodig heeft om zich snel thuis te voelen.

In Crescendo hebben we aandacht voor uw welzijn en welbevinden en bieden we zorg op maat. We vinden het belangrijk dat u, samen met uw familie en naasten, de regie zoveel mogelijk in eigen handen heeft. Waar wordt u gelukkig van? Wat doet u graag? Wat kunt u zelf doen? Wat kunnen uw naasten of familie voor u betekenen? Waar is professionele ondersteuning bij nodig?

Deze brochure is bedoeld om u wegwijs te maken in Crescendo. U vindt er praktische informatie over de locatie, uw woning, de zorg, het welzijn en de faciliteiten. Heeft u na het lezen nog vragen? Stel deze dan aan uw coördinator van zorg en diensten (cozodi). Dit is uw vaste aanspreekpunt binnen Crescendo. In het welkomstgesprek op de dag van uw verhuizing vertelt hij of zij u meer over onze locatie.



Inhoudsopgave

Fijn wonen in Crescendo	04
De rol van familie en naasten	05
Het gebouw	06
Wonen in een zorgappartement	08
Wonen in een groepswoning	10
Zorg en welzijn	12
Behandeling en begeleiding	13
Ontspanning en activiteiten	14
Service en faciliteiten	16
Veilig wonen	18

Fijn wonen in Crescendo!

In Crescendo woont u zoals thuis, maar met de juiste zorg dichtbij. Heeft u een lichamelijke aandoening en krijgt u ook te maken met (beginnende) dementie? Dan woont u in één van de 42 ruime zorgappartementen. Heeft u dementie? Dan woont u in één van de vijf groeps-woningen.

In beide woonvormen woont u in alle rust en bent u van harte welkom in de gemeenschappelijke ruimtes voor gezelligheid. Verderop in deze brochure leest u er meer over.



De rol van familie en naasten

Bewoners, familie en naasten, medewerkers en vrijwilligers: samen geven we invulling aan het wonen en leven in Crescendo. Dat betekent dat uw familie, vrienden en andere naasten niet meer weg te denken zijn in uw dagelijks leven en de zorg en dienstverlening. Onze professionele zorg is een aanvulling op zelfzorg en mantelzorg.

Uw welzijn staat voorop. Vaak zien we dat mensen voordat zij bij ons komen wonen, al veel geholpen worden door een partner, familie en/of naasten. Dat blijft zo, want de band die u daarbij heeft opgebouwd, koesteren we. We vinden het belangrijk dat u kunt blijven doen wat u graag doet, samen met uw 'netwerk' van familie, vrienden en bekenden.

Samen doen!

Verhuist u naar Crescendo? Tijdens het welkomstgesprek samen met u, familie en naasten leren we u beter kennen. We zien uw

familie en naasten namelijk als partner in de zorg en dienstverlening. Ondersteunden of verzorgden zij u thuis al? Dat kunnen zij blijven doen. Het vasthouden aan gewoonten geeft een vertrouwd gevoel. Daarom stemmen we zaken rondom uw dagelijkse zorg en aandacht af. We spreken af wie wat doet. Vrijwillig maar niet geheel vrijblijvend. Dat gebeurt in een sfeer van openheid, gelijkwaardigheid en vertrouwen. Er is aandacht voor ieders mogelijkheden en onmogelijkheden. Voor knelpunten zoeken we samen een oplossing. We hebben elkaar nodig en doen het samen!

Wat maakt wonen in Crescendo bijzonder?

Crescendo is gebouwd in de wijk Maaswaard, aan de rand van het centrum van Venlo. Als bewoner krijgt u het gevoel buiten de stad te wonen met een prachtig panorama over de Maas en Venlo. Vlakbij liggen het bijzondere Crescendopark, het ruime Crescendoplein en het monumentale Nedinscocomplex. Crescendo is ruim opgezet en biedt haar bewoners een hoge kwaliteit van wonen, gecombineerd met zorg. Het is een wooncomplex voor jong en oud, voor mensen die extra hulp nodig hebben, maar ook voor mensen die daar nog lang niet aan toe zijn.

Wonen
zoals
thuis!



Waar kunnen uw familie en naasten bij helpen?

Bij heel veel! Wat dacht u van:

Samen koken en afwassen.

Uw schone wasgoed inruimen of uw bed verschonen.

Stof afnemen in uw (slaap)kamer of samen ramen wassen.

Assisteren bij een groepsactiviteit, de krant voorlezen of een spelletje doen.

Ondersteunen bij uw gebruikelijke ochtend- of avondroutine.

Het gebouw

Crescendo bestaat uit twee woontorens. Elke woontoren heeft één centrale ingang aan de voorkant van het gebouw. 's Avonds sluiten we de buitendeur. Bezoek kan dan de nachtbel gebruiken. Naast beide hoofdingangen bevindt zich een lift. De gebouwen zijn voorzien van een klimaatsysteem. Dat betekent dat een moderne verwarm- en koelinstallatie alle ruimtes op een comfortabele en constante temperatuur houdt. Zonwering is overal aanwezig. Uw woning wordt altijd goed geventileerd met een standenschakelaar in de keuken. Deze kunt u zelf bedienen. Het patioterrasje is toegankelijk voor alle bewoners.



Goed om te weten

In de woon- en slaapkamer zijn schilderijrails aanwezig. Spijkeren en boren in de muren en vloeren is namelijk niet mogelijk.

U sluit zelf een abonnement af voor televisie, telefoon en internet bij Ziggo.

In overleg mag uw huisdier meeverhuizen. U bent zelf verantwoordelijk voor de verzorging van uw huisdier.



Wist u dat uw slaapkamer

... al beschikt over een hoog-/laagbed? U hoeft dus zelf geen bed mee te brengen.

... voorzien is van domotica? Dat betekent bijvoorbeeld dat er een oproepinstallatie is waarmee u een zorgmedewerker kunt oproepen in geval van nood.

Bezoek

U kunt bezoek ontvangen in uw eigen zorgappartement, in een buurtkamer of in de slaapkamer van uw groepswoning. Of wat dacht u ervan om samen een frisse neus te halen langs de Maas?

Goed om te weten: uw bezoek kan de fiets voor het gebouw stallen. Parkeren kan in de wijk. Ook is er een bushalte op loopafstand.

Wonen in een zorgappartement

Heeft u een lichamelijke aandoening en krijgt u te maken met (beginnende) dementie? Dan woont u in uw eigen zorgappartement. Deze bevinden zich op de eerste tot en met de achtste verdieping.

Uw appartement heeft een royale woonkamer met open keuken, een aparte slaapkamer, een eigen badkamer en een bergruimte. In de keuken is een keramische kookplaat en koelkast. In uw appartement hangt een belinstallatie met een klein videoscherm, met zicht op de centrale ingang. Hiermee kunt u de deur automatisch openen voor uw bezoek.

Post

U heeft als bewoner van Crescendo uw eigen postadres met een eigen huisnummer. Op de begane grond bij de ingang van 'uw' woonblok hangt uw persoonlijke brievenbus.

Sleutels

U krijgt twee elektronische sleutels (druppel) waarmee u de centrale ingang en uw appartement binnenkomt. Daarnaast krijgt u extra sleutels voor uw appartement, brievenbus, meterkast, afvalcontainer en raamsleutel. Heeft u graag een extra setje sleutels? Deze kunnen we voor u bijbestellen.

Privacy

Crescendo is uw thuis. U woont zelfstandig in uw eigen appartement. Dat betekent dat niemand zonder uw toestemming uw appartement binnenloopt. Onze medewerkers zijn op bezoek bij u, niet andersom. Denkt u eraan uw appartement af te sluiten bij het weggaan?

Buurtkamers

Heeft u zin in een kop koffie met medebewoners? Of wilt u meedoen aan activiteiten? In de buurtkamer bent u altijd welkom voor een praatje, een lekker kopje koffie, een spelletje kaart of een warme maaltijd. Elk woonblok heeft een eigen buurtkamer op de begane grond: 'De Notenkraker' en 'De Sol-sleutel'. Wilt u uw verjaardag vieren? Of een feestje geven? Dat kan! Reserveer één van de buurtkamers. Dit kunt u regelen via het horecateam.

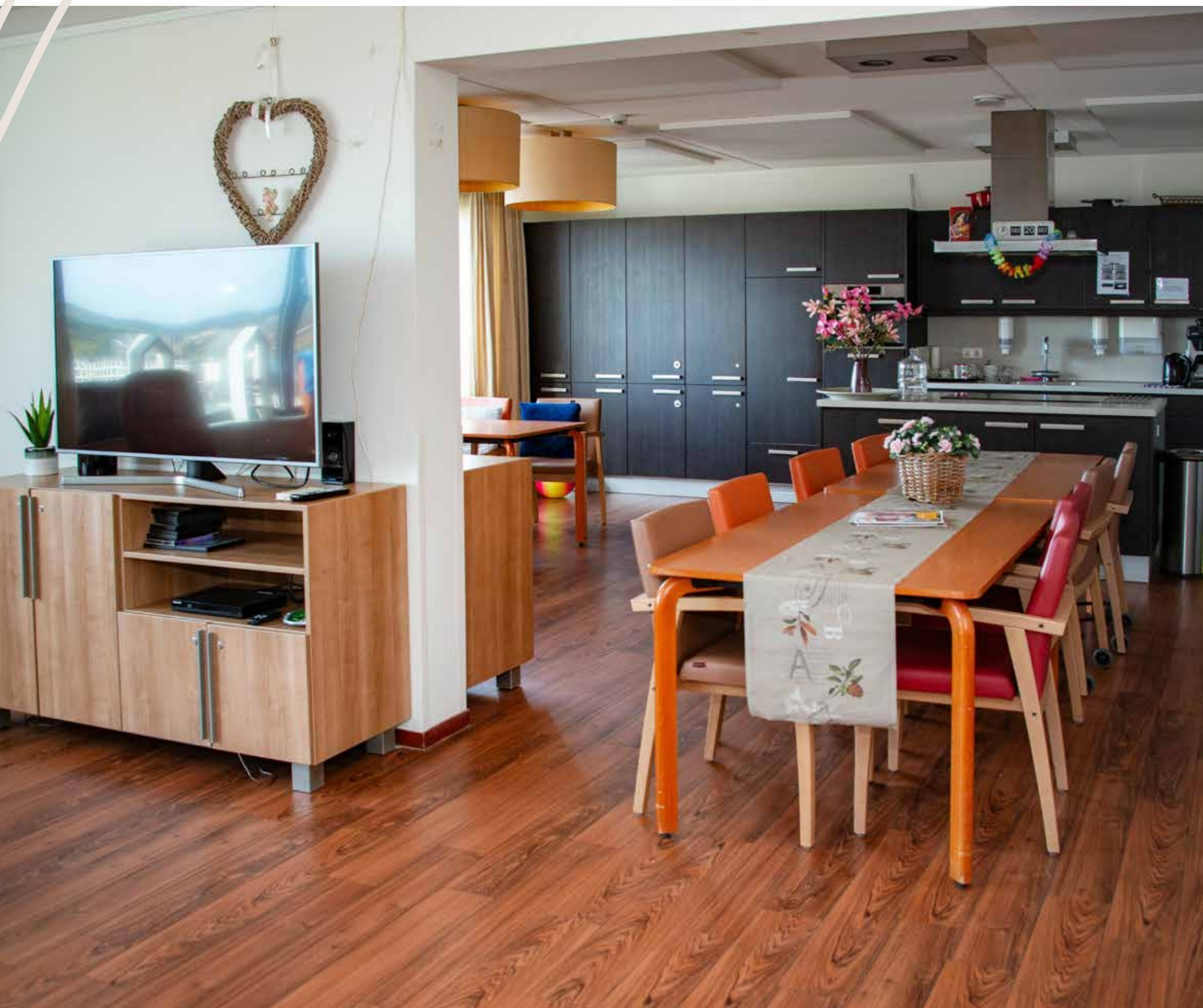
Huisvuil

Oud papier kunt u deponeren in de container die in de kelder staat. Daar staat ook een glasbak. Het huisvuil wordt twee keer per week bij u opgehaald in het appartement.

Onderhoud en reparaties

Is iets stuk? Onderhoud en/of herstel van uw eigen spullen valt onder uw eigen verantwoordelijkheid. Moet er iets gerepareerd worden aan een rolstoel of ander hulpmiddel van De Zorggroep? Of is er iets stuk in het appartement? Laat het weten aan een van de medewerkers. Zij maken voor u een digitale melding die op de juiste plek terecht komt.





Wonen in een groepswooning

Heeft u dementie? Dan woont u in een groepswooning. Daar woont u samen met zeven of acht medebewoners. De groepswooningen bevinden zich op de vierde tot en met de achtste etage.

Uw groepswooning

U heeft u uw eigen, ruime zit-/slaapkamer. Er is een gezamenlijke huiskamer met open keuken. Dat is het hart van elke woning. De plek om samen koffie te drinken, te eten, een praatje te maken of naar de televisie te kijken. Aan elke kant van de woon-/leefkeuken zijn er vier slaapkamers. Per twee kamers is er één badkamer.

Huiskamer

Het grootste deel van de dag brengt u door in de gezellige huiskamer met open keuken. Daar wordt samen gegeten, net zoals in een gewoon huishouden. Ook is dit de plek waar activiteiten plaatsvinden. Dat kan in groepsverband zijn, zoals samen zingen. Of individueel zoals een geheugenspel of handwerken. Net waar u en uw medebewoners zin in hebben en wat passend is.

Post

U heeft uw eigen postadres met het huisnummer van de groepswooning. De post die voor u bestemd is, valt in de brievenbus van de groepswooning.

Sleutels en privacy

U heeft meestal geen eigen voordeursleutel. Bezoekers bellen aan bij de voordeur van de groepswooning, waarna een medewerker de deur opent. De deur van uw zit-/slaapkamer is open of dicht, net wat u zelf wil. De deur wordt niet afgesloten. Onze zorgmedewerkers kloppen aan voordat zij uw zit-/slaapkamer binnenlopen.

Zorg en welzijn

Zodra u in Crescendo komt wonen, kijken we hoe u zoveel mogelijk het leven kunt blijven leiden zoals u dat gewend bent. Samen kijken we wat u graag doet, welke dingen u zelf kunt doen en hoe uw familie en/of naasten daarbij kunnen helpen. Vanuit uw welbevinden en mogelijkheden.

Zorgleefplan

In uw persoonlijke zorgleefplan leggen we uw wensen vast en de afspraken over zorg, begeleiding en welzijn. Wat zijn uw wensen voor uw daginvulling? Wat maakt dat u een fijne dag heeft? Wat kunt en wilt u graag zelf doen? Wat doen familie en/of naasten? En hoe kan onze verpleging en verzorging daarop aansluiten? Het zorgleefplan maakt deel uit van uw elektronisch cliëntendossier (ECD). Via de website CarenZorgt.nl hebben u en uw eerste contactpersoon daar inzage in. Uw cozodi legt dat uit tijdens het welkomstgesprek.

Twee keer per jaar bespreken we met u hoe het met u gaat en kijken we samen met uw eerste contactpersoon of er aanpassingen nodig zijn.

Uw contactpersoon

We vragen u om een eigen contactpersoon te benoemen. Vaak is dat een familielid of naaste. Via deze eerste contactpersoon lopen alle contacten tussen de medewerkers van Crescendo en uw familie of naasten.



Wat vindt u belangrijk?

Crescendo is onderdeel van De Zorggroep. De Zorggroep wil bijdragen aan vitale gemeenschappen waarin mensen zelfredzaam, samenredzaam en bovenal gelukkig zijn. We werken daarom vanuit Positieve Gezondheid. Dat betekent dat het accent op u als persoon ligt. Dus niet op uw ziekte of beperking, maar op uw veerkracht en wat voor u betekenisvol en belangrijk is. Daarbij geven we u de best mogelijke ondersteuning, zorg en behandeling. Passend bij uw zorgindicatie kijken we naar de dingen die u zelf kan en wil doen. Zo werken we samen aan een fijn thuis in een vertrouwde omgeving.

Behandeling en begeleiding

Als u in Crescendo komt wonen, en u heeft een indicatie voor 'zorg met verblijf en behandeling' krijgt u in de meeste gevallen een nieuwe arts: de specialist ouderengeneeskunde van De Zorggroep. In een enkel geval blijft uw huisarts u behandelen.

Heeft u specialistische ondersteuning nodig? Dan verwijst de specialist ouderengeneeskunde u door naar bijvoorbeeld een

fysiotherapeut, ergotherapeut, logopedist of diëtist. Deze behandelaars zijn in dienst van De Zorggroep en zijn gespecialiseerd in de behandeling van ouderen.

Onze therapeuten en behandelaars helpen u om uw zelfstandigheid te behouden. Zij adviseren bijvoorbeeld hoe u in beweging blijft, over eventuele hulpmiddelen, over passende voeding en als u beperkingen

ervaart op het gebied van spreken of slikken. Ze ondersteunen ook bij geheugenproblemen en op het gebied van valpreventie.

We adviseren u om uw huisarts altijd te informeren over uw verhuizing.

Ontspanning en activiteiten

In Crescendo besteden we veel aandacht aan uw welzijn. Onze coach dagbesteding en welzijn bespreekt met u wat u leuk vindt om te doen en waar uw interesses liggen. Bent u bijvoorbeeld lid van een kaartclub of vereniging? Dan is het goed om ook na uw verhuizing naar Crescendo lid te blijven, als dat mogelijk is. Zodat uw daginvulling zoveel mogelijk hetzelfde blijft. Wilt u nieuwe hobby's ontdekken? Dat kan. Met hulp van uw familie, naasten en vrijwilligers sluiten we zoveel mogelijk aan bij uw wensen.



Wist u dat

... de term crescendo in de muziek voor 'sterker wordend' en 'groei' staat? Het geeft kracht en karakter aan een muziekstuk. De naam past perfect bij de speciale architectuur van het gebouw.

... u in Crescendo u midden in de gelijknamige woonwijk 'Crescendo' woont? In de woontorens is een mix van zorgappartementen, groepswoningen én reguliere appartementen.



Wat kunt u bijvoorbeeld doen?

Gaan 'buurten' in een buurtkamer of nodig een medebewoner uit voor een praatje in uw appartement.

Meedoen aan één van de activiteiten die familie, naasten, vrijwilligers of buurtbewoners organiseren.

Een rondje fietsen op de duofiets samen met een familielid, vriend of vrijwilliger. Bent u niet meer zo goed ter been? Dan kunt u op de Silverfit-fiets bewegen.

Welke activiteiten zijn er zoal?

Gespreksgroepen.

Bewegen op muziek.

Samen muziek maken of luisteren.

Creatieve activiteiten zoals schilderen, knutselen.

Geniet u graag buiten de deur?

Voor een kop koffie of thee met iets lekkers? Of een warme maaltijd? Op loopafstand vindt u het gezellige centrum van Venlo.



Vrijwilligers

Vrijwilligers zijn een vaste waarde binnen onze locatie. Ook zij spelen een belangrijke rol bij het welbevinden en welzijn van bewoners. Onder andere door het organiseren of begeleiden van activiteiten, door met een of meer bewoners een spelletje te doen, een kopje koffie te drinken of te gaan wandelen. Vrijwilligers zorgen voor nét dat beetje extra aandacht en sfeer.



Service en faciliteiten

Crescendo is een veelzijdige zorglocatie met de Maas op een steenworp afstand. Bovendien bevindt zich het centrum van Venlo met veel faciliteiten vlakbij.

Winkel

Op loopafstand van Crescendo zijn verschillende winkels, zoals een supermarkt. Ook de gezellige binnenstad van Venlo is vlakbij. Hier vindt u diverse restaurants en winkels.

Scootmobiel

Heeft u een scootmobiel? Dan kunt u die in uw zorgappartement stallen of in de kelder parkeren. In de kelder zijn tevens wandcontactdozen waarmee u uw scootmobiel kunt opladen (alleen overdag).

Kapper en pedicure

Uw kapper en pedicure kunt u zelf aan huis laten komen. Of bezoek er één in bijvoorbeeld het centrum van Venlo.

Eten en drinken

Woont u in een zorgappartement? Dan wordt de warme maaltijd voor u verzorgd in de buurtkamer. Of u laat deze in het appartement bezorgen zodat u de maaltijd zelf kunt opwarmen op het door u gewenste tijdstip. Voor de broodmaaltijden kunt u zelf de boodschappen doen. U ontvangt hiervoor een broodmaaltijdvergoeding. Dit spreekt u af met uw cozodi.

Woont u in een groepswooning?

Dan geniet u samen met uw medebewoners van de warme maaltijd en broodmaaltijden die de medewerkers voor u verzorgen. Gezellig samen aan tafel.

Bezoek is van harte welkom om (tegen vergoeding) een hapje mee te eten in de buurtkamer.



Tandarts en mondhygiënist

Als u een indicatie heeft voor 'zorg met verblijf en behandeling' kunt u gebruik maken van de diensten van een tandarts, mondhygiënist en protheticus die bij u op locatie komen. Zij maken deel uit van een behandelteam dat is gespecialiseerd in mondzorg aan zorgafhankelijke cliënten.

U kunt ook uw eigen dienstverlener aanhouden. Dat geldt ook voor bewoners met de indicatie 'zorg met verblijf'.



Veilig wonen

We vinden veiligheid erg belangrijk. Daarom voldoet het gebouw en de inrichting ervan aan alle (brand) veiligheidseisen. Op diverse plekken in het gebouw hangen brandveiligheidsinstructies. Medewerkers zijn getraind om snel in actie te komen, bijvoorbeeld als er brand uitbreekt. Het is belangrijk dat u dan hun instructies opvolgt.

U kunt zelf een bijdrage leveren aan de veiligheid. Houd bijvoorbeeld de gangen en nooduitgangen vrij (plaats er geen rolstoelen). Bewaar geen spiritus of andere (licht) ontvlambare stoffen. Brand geen kaarsen of waxinelichtjes. We raden u aan om geen waardevolle spullen of grote geldbedragen te bewaren in uw appartement of slaapkamer.

Afspraken over roken

Met uw cozodi spreekt u af waar en wanneer u kunt roken. Daarbij houden we rekening met het recht op een rookvrije werkplek voor onze medewerkers. Net als in andere openbare gelegenheden is roken niet toegestaan in de gezamenlijke ruimtes van het gebouw. Ook niet in bed. Staat er een zuurstofcilinder of zuurstofconcentraat in uw slaapkamer? Dan is roken (en vuur) altijd strikt verboden. We vragen bezoekers om niet te roken als ze op bezoek zijn. De Zorggroep is een rookvrije organisatie voor medewerkers en vrijwilligers.

Zorgappartementen:

📍 Via Crescendo + uw huisnummer
5912 AV Venlo

Groepswoningen:

📍 Via Crescendo 118, 120, 122, 124 of 126
5912 AW Venlo

Meer informatie?

☎ Afdeling Zorgbemiddeling:
088-6101 755

Aanvullende informatie vindt u in de brochure 'Wonen bij De Zorggroep met een indicatie Wet langdurige zorg'.

> Bekijk onze folders op
www.dezorggroep.nl/folders



Deze folder is met de grootst mogelijke zorgvuldigheid samengesteld. Aan de inhoud kunnen echter op geen enkele wijze rechten of aanspraken worden ontleend.